

PROPOSTA D'APROFITAMENT
DIDÀCTIC de:



Àngel Gavara

LA FADA DE L'ALZINA I ALTRES CONTES

IL·LUSTRACIONS
MANEL MARTÍ ABAD



EDI
CIO
NS



Aquest material ha estat elaborat per l'autor del llibre, que dóna el seu consentiment perquè aquestes propostes de treball siguin fotocopiades per fer-ne un ús didàctic.

PROPOSTA D'APROFITAMENT DIDÀCTIC



TÍTOL DEL LLIBRE: _____

AUTOR: _____

IL·LUSTRADOR: _____

EDITORIAL: _____

LA FADA DE L'ALZINA

1. Contesta.

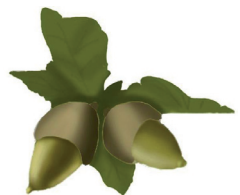
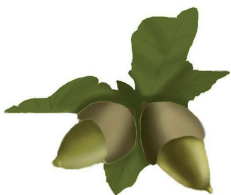
- Quins animals són els protagonistes?

- De què s'alimenten?

- Quins arbres donen aquests fruits?

2. Què havien de fer els esquirols per tornar a veure el seu estimat arbre?

- Menjar-se la llavor que la fada els havia proporcionat.
- Cantar i ballar totes les vesprades damunt les cendres.
- Enterrar la llavor que els havia donat la fada i regar-la a diari.



3. Completa amb les paraules següents:

llargs peluda corbes brillants llarga punxegudes

- Els rosegadors llueixen una cua _____ i _____.

- Les ungles dels esquirols són _____ i _____.

- La fada té els cabells _____ i els ulls _____.

4. Què significa l'expressió "en un tres i no res"? Marca la resposta correcta.

- En tres minuts
- Ràpidament
- Amb tres núvols i res més

5. Després de la inoblidable experiència, els esquirols apren- gueren dues coses molt importants:

- La paciència és una virtut que sempre _____

- El treball ben fet _____

UNA SÀVIA DECISIÓ

1. Col·loca els següents adjectius al ratolí que corresponguen:

generós	desagradable	il·lustre	mandrós	ric	pobre
---------	--------------	-----------	---------	-----	-------

- Ratolí savi: _____ , _____
i _____ .

- Ratolí roí: _____ , _____
i _____ .

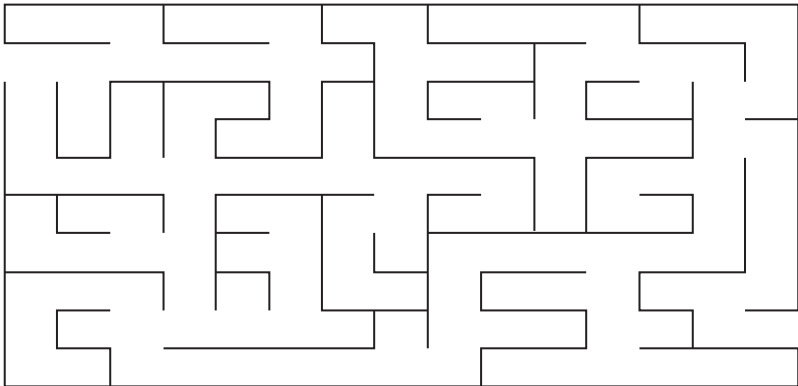
2. Què va anunciar el ratolí roí perquè tots acudiren a sa casa?

3. Què li va passar al ratolí roí quan es va quedar sense diners?

- El ratolí savi li'n va prestar.
- No pogué comprar més menjar ni més joguets.
- Es va buscar un treball.

4. Quin seriós advertiment, que mai havia d'oblidar, li va fer el savi al ratolí roí?

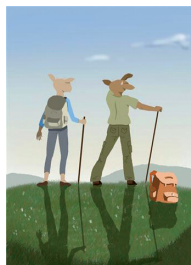
5. Traça el camí que ha de seguir el ratolí per arribar fins el formatge.



ROSETA VA D'EXCURSIÓ

1. A quin massís muntanyós es dirigeixen les dues cabretes?
Marca la resposta correcta.

- Serra Calderona
- Serra d'Espadà
- Serra d'Irta



2. En quines tres comarques es troba aquest Parc Natural?
Encercla la resposta correcta.

L'Alt Millars

El Baix Maestrat

L'Alt Palància

La Plana Baixa

3. Busca a la sopa de lletres les paraules següents:

motxilla

escorça

cantimplora

ressò

farmaciola

suro

E	F	A	R	M	A	C	I	O	L	A
T	S	O	V	B	L	H	P	S	A	E
L	G	U	R	A	L	Z	F	S	H	M
H	V	B	R	D	I	K	Q	E	F	B
F	L	O	J	O	X	O	N	R	E	R
R	V	N	I	J	T	W	X	Q	V	D
F	R	E	S	C	O	R	Ç	A	N	P
C	A	N	T	I	M	P	L	O	R	A

4. Uneix amb fletxes els antònims:

optimista

avorrit

positiu

pessimista

divertit

negatiu



5. Completa segons el text:

Roseta s'adonà de la importància de practicar _____
regularment i de respectar i conservar la _____,
eixa meravella sempre al nostre abast.

JAUMELL I LES FORMIGUES

1. Completa.

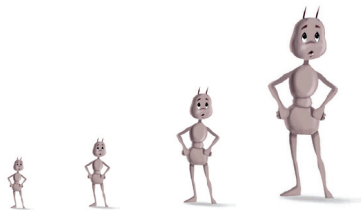
- Jaumell és un _____ amb el bec de color _____ i el plomatge amb tonalitats suaus i lluentes.

- Les formigues són uns _____ d'antenes primes i potes _____ .

2. Quina idea se li ocorre a Jaumell perquè les formigues puguin arregar tot el menjar abans que arribe l'hivern?

3. Ordena les frases següents:

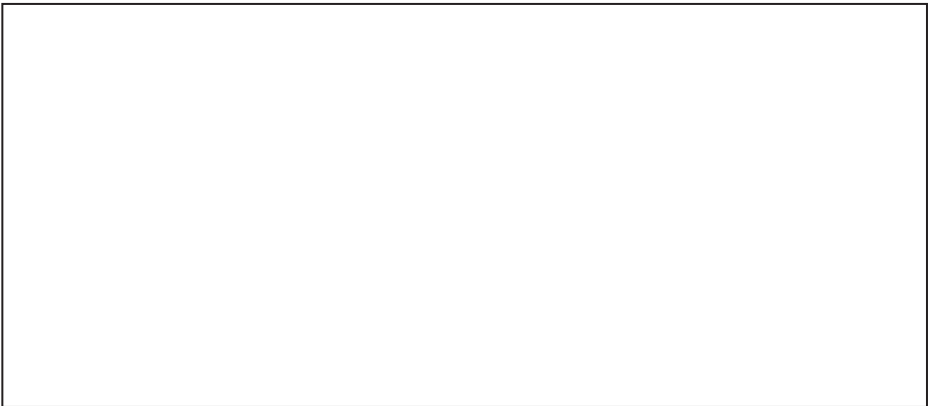
- Jaumell conta la seua idea a les formigues.
- Les formigues comencen a arregar el menjar fent grups de sis o set.
- Les formigues arreguen el menjar de manera individual.



4. Com li agràïren les formigues a Jaumell la seua meravellosa idea?

- Convidant-lo a sopar
- Movent les antenes
- Amb una bonica dansa

5. Dibuixa les formigues treballant individualment i en grups.



BLANQUETA

1. Ompli els requadres amb vertader (V) o fals (F):

- La vallada on viu el pastor és tranquil·la i solitària.
- El pastor és un home cèlebre perquè té un ramat de cabres hispàniques.
- L'ovella que es troba perduda al bosc és blanca com la neu.
- El dos gossos de pasturatge estan pintats de blanc.
- El pastor posa un esquellot a cada ovella del seu ramat.



2. Completa.

El pastor acostuma a alçar-se enjorn perquè així la diada

3. Què crida l'ovella perduda al bosc en sentir-se alliberada? Marca la resposta correcta:

- M'has salvat la vida!
- Visca el pastor!
- Sóc lliure!

4. Uneix amb fletxes.

El llop	té un olfacte especial
Blanqueta	col·lecciona herbes medicinals
El pastor	tenen les orelles punxegudes
Els gossos	apareix en caure la nit

5. Contesta.

Les ovelles, en acostar-se Blanqueta per jugar amb elles, s'aparten i li mostren una gran indiferència. Creus que actuen correctament? Per què?

LUA, L'OSSETA XICOTETA

1. Marca amb una X allò que caracteritza Lua.

- Es passa el dia sense fer res, a banda de dormir.
- És una divertida i bonica femella.
- Li agrada perseguir els insectes que s'endinsen a l'ossera.

2. Què li recorda a Lua la forma de la lluna?

- Una pilota
- Un formatge
- Un disc

3. Què intenta explicar-li la cuca de llum a Lua quan li diu: “Quan mires la lluna no et deixes enganyar, s'esforça per semblar una cuca però té una llum que no és real”.



4. Completa amb els adjectius següents:

crystal·lines	cromàtics	deliciosa	acolorides
---------------	-----------	-----------	------------

pètals _____ ales _____

aigües _____ mel _____

5. Contesta.

- Creus que Lua actua correctament en desobeir els consells de sa mare? _____

- Què haguera passat si la mare óssa no haguera trobat Lua?

L'ABELLA QUE VOLIA SER REINA

1. Uneix amb fletxes.

Les obreres

de cos prim i allargat



Els abellots

molt nombroses i xicotetes

L'abella reina

de major grandària i grans ulls

2. Completa amb les paraules següents les tasques de les abelles obreres:

cera

gelea reial

nèctar

llar

- S'encarreguen de la guarda, la neteja i el manteniment de la _____.

- Construeixen cel·les hexagonals amb la _____ que elles mateixes produeixen.

- Aporten a l'abella reina el seu aliment preferit: la _____.

- Visiten les flors per xuclar el seu _____ amb la llarga llengua que posseeixen.

3. Acaba d'escriure el següent refrany:

“Alimenta tant la mel d’abella _____
_____”

4. Contesta.

- Com es diu el procés de transportar pol·len d’una flor a una altra?

- A banda dels insectes, qui realitza també eixa funció?

- Qui determina el gust i el color de la mel, el tipus de flor o les abelles?

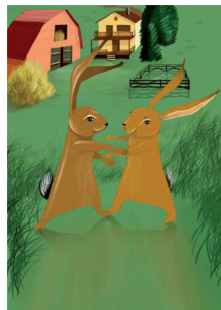
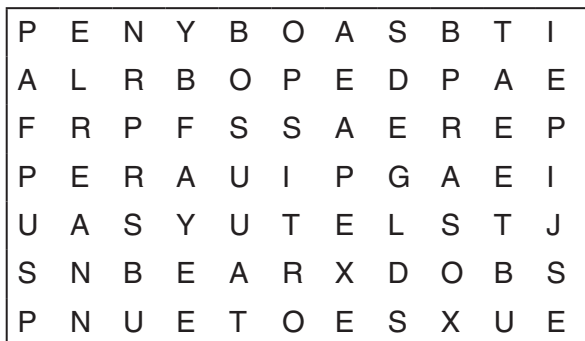
5. Completa.

- Després d’una reflexió, l’abella que es troba entristida recupera el somriure, i arriba a la conclusió de que el més important no és ser obrera, abellot o reina, sinó:



UNA BONA LLIÇÓ

1. Com es diuen els dos protagonistes? Busca els seus noms a la sopa de lletres.



2. De quin conill es parla? Posa-hi el seu nom.

- És de pelatge terrós i orelles llarguerudes

- Li agrada observar la tranquil·la marxa dels caragols

- Com que va a l'escola sap comptar, llegir i escriure

3. Contesta.

- On passen la nit els dos conills una volta perduts?

- Què els regala el llaurador?

- De quin producte tòxic és la botella que hi ha a la bassa?

4. A quina distància es troben de la granja, segons el cartell? Encercla la resposta correcta.

100 metres

1 quilòmetre

10 quilòmetres

5. Què creus que haguera passat si Pau tampoc haguera sabut comptar ni llegir?

FRANCESC ESTRENA BICICLETA

1. Contesta.

- Per a Francesc, quina és la il·lusió de la seua vida?

- Quina ferramenta tria per trencar la vidriola?

- Com li diuen a l'amiga de Francesc, de la qual està enamorat?

2. Numera les frases següents en l'ordre en què transcorre la història.

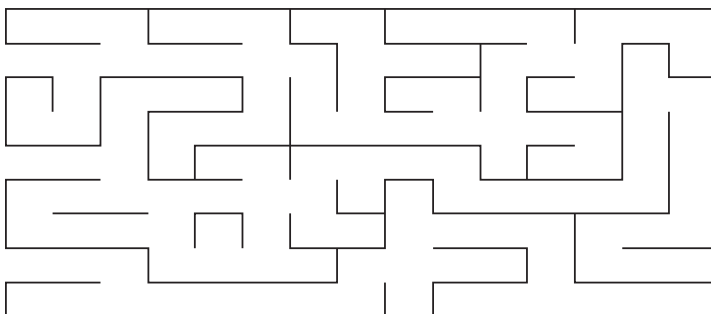
- Trenca la vidriola i es dirigeix a la tenda per comprar-se una bicicleta blanca.
- Es troba el seu cosí Manel, qui s'estranya en veure'l amb una bicicleta roja.
- Ix de la tenda amb una bicicleta verda i es dirigeix a casa Mireia.
- Pel camí s'encontra el seu amic Pere, que li diu que una bicicleta roja l'afavoriria.

3. Marca l'ordre correcte dels colors de les bicicletes que trau Francesc de la tenda.

- roja - verda - blanca
- blanca - verda - roja
- blanca - roja - verda

4. Quin seria el final del conte si Francesc no haguera fet cas dels comentaris?

5. Tria el camí que ha de recórrer Francesc per arribar fins la bicicleta.



L'ANIVERSARI DE SALOMONET

1. Com reacciona Salomonet cada volta que algú li acaricia el llom?

- Trau les ungles perquè no li agrada.
- Ix al jardí i es renta els bigots amb llet.
- Posa la cua rígida en senyal d'agraïment.

2. Contesta.

- On es renta els bigots Salomonet, cada matí?

- De qui sorgeix la idea d'elaborar el pastís de formatge?

- Com reaccionen els gats en veure els ratolins?



**3. Per què a Salomonet li agrada tant beure llet?
Posa vertader (V) o fals (F).**

- Perquè als gats no els agrada l'aigua.
- Perquè si en beu a diari acabarà convertint-se en una vaca.
- Perquè la llet és rica en calci i els seus ossos estaran ben forts.

**4. Què significa el refrany: “A l'estiu, tot el món viu”.
Subratlla l'opció correcta.**

1. Que durant l'hivern no viu ningú en tot el món.
2. Que a l'estiu fa bon temps i es gaudeix més.
3. Que en arribar l'estiu naixen més gats.

5. Després d'haver llegit aquest conte, per què creus que els gats cacen ratolins?



Edicions 96 S.L.

Ap. de correus 23 - 46670 La Pobla Llarga

edicions96@edicions96.com

www.edicions96.com

Tel.: 96 246 11 04 - 692 22 10 04

Fax: 96 246 14 90